

VITA ANDREA GOSE

- * 1960 OBERFRANKEN
DARMSTADT
- 1979 HUSUM: ABITUR
- 1980-83 FLENSBURG: STUDIUM
KUNST+DEUTSCH
BEI USCHKEREIT+KORTE
KOPENHAGEN
- 1988-91 FLENSBURG: HOLZ-
BILDHAUERIN, WKS
U.A. BEI UWE APPOLD
- 2007 GULDE: GALERIEGARTEN
GULDE, WECHSELNDE AUSSTELLUNGEN,
KURSE
- 2018 MOHRKIRCH: „ALTE SCHULE“: ATELIER & KURSE



EINZEL- UND GRUPPEN + JURIERTE AUSSTELLUNGEN IN DEUTSCHLAND UND DÄNEMARK, ZUM BEISPIEL:

- 2008 SCHLESWIG „GALERIE AUF DER SCHLEI“, (G, J)
 - 2009 KIS 09“, SÖGAARD, DK(G); LANDGERICHT KIEL(E)
 - 2010 „DARIUM“ HL(E); (G) IN HB, GRAASTEN, DK, FL.
 - 2011 AUGUSTENBORG, DK (G); LANDGERICHT ITZ (G)
 - 2012 OUTSIDERMUSEUM“ SCHLESWIG (G)
 - 2013 „CATRINESMINDE TEGLVAERKSMUSEUM“ DK(G)
„ROTES PALAIS“, AUGUSTENBORG, DK (G,J);
GALERIE NOSPA, SCHLESWIG(E); SKULPTUREN-
PARK SCHÖNKIRCHEN/KIEL (G)
 - 2014 BURG VIENENBURG/HARZ(G); KROPP(G), ARNIS(E)
SCHIFFFAHRTSMUSEUM FL + HADERSLEV, DK (W,J)
 - 2015 „KIS 15“, SÖGAARD, DK (G); KULTURTURM FL(G);
BURG VIENENBURG/HARZ(G); AKADEMIE SANKEL-
MARK (G J); ARCHEPARK EGGEBECK (E)
 - 2016 KREISHAUS SL (G); KULTURSTIFTUNG DES KREISES
SL-FL IN SL(G); FLANDERNBUNKER KIEL (W,J)
 - 2017 AUGUSTENBORG DK, SKAERBAEK DK, KULTUR-
TURM FL (ALLE W,J,S.O.)
 - 2018 U.A. USTKA, PL (G)
 - 2019 U.A. MERATE (LOMBADEI ITALIEN) (G)
- KÜNSTLERGRUPPE QUADRO.ZONT
 - „FFKK“: FLENSBORG-FJORDS KUNST & KULTUR-FORENING
 - NETZWERK WWW.KUNST-IM-NORDEN.DE
 - WWW.GOSE-BILDHAUERIN.DE

(G) = Gemeinschaftsausstellung (J) = Jurierte Ausstellung
(E) = Einzelausstellung (W) = Wanderausstellung

Seit vielen Jahren arbeite ich -
neben meinem liebsten

HOLZ

mit Naturmaterialien
aller Art. Dabei liebe ich die Zeichen
des Wachsens und der Vergänglichkeit,
die Strukturen des Werdens und
des Vergehens.

Licht und Schatten, Geräuschen oder
der Stille widme ich mich, dem
Schweren, dem Leichten, besonders
aber den ganz zarten Nuancen der
Farben des Lebens.

Auch Kulturprodukte wie Ziegel,
Metalle, Glas, Papiere, Kartonagen
und Keramik finden mein großes
Interesse. Alte und neue Kulturtech-
niken wie schlagen, brennen, leimen,
glätten, strukturieren sägen und
spalten begeistern und inspirieren
mich immer wieder aufs Neue.

Letztlich leitet mich
schon lange Zeit die
Frage, ob und wie un-
ser Leben mit der Er-
haltung und Pflege
von Natur und Umwelt
eine höhere Stufe der
Kultur erreichen könnte.

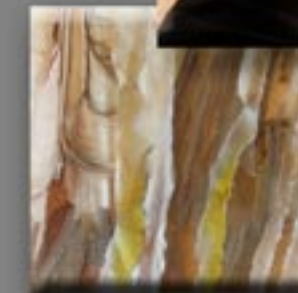
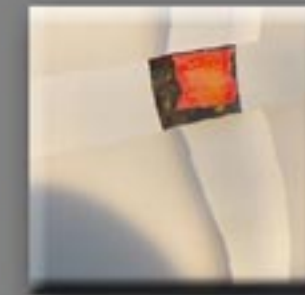


KONTAKT + ANMELDUNG
mail@gose-bildhauerin.de
oder 04646 4060144 (AB)

ALTE SCHULE Mohrkirch, Krämersteen 3

BILDHAUERIN

ANDREA GOSE



KURSE
ATELIER
WERKSTATT
AUSSTELLUNGEN

WWW.GOSE-BILDHAUERIN.DE

BILDHAUERIN ANDREA GOSE

SEHEN
DAS KLEINE
DAS UNSCHINBARE
DAS VERSTECKTE
DAS VERLORENE

HÖREN
DAS LEISE
DAS LAUTE
DIE STILLE

FÜHLEN
DAS ZARTE
DAS WARME
DIE NÄHE
DAS SANFTE
DAS PULSIEREN

DAS LEBEN

WWW.GOSE-BILDHAUERIN.DE



„MIXED MEDIA“

1000 Möglichkeiten im neuen großen Atelier:
Holzarbeit, Papier, Arbeit mit Naturmaterial,
Metallen, Stein, Zeichnen und ...
Deshalb besonders & Neu: „MIXED MEDIA“
Ein fortlaufender Werk-Kurs für Interessierte!

- Dieser Termin eignet sich für ALLE, die
- Hilfe bei der Umsetzung ihrer Idee suchen,
 - etwas erreichen möchten, was erst noch klarere Formen annehmen muss,
 - Anstöße suchen, Lernaufgaben wünschen,
 - schnitzen lernen möchten,
 - mit Papier arbeiten oder zeichnen lernen wollen (z.B. Perspektive, Körper),
 - Naturmaterialien lieben (= was meine Sammlungen bieten und selbst Gesammeltes...),
 - alles verfügbare gerne ausprobieren und mixen z.B. Holz, Papier, Metall + Stein,
 - viele Interessen haben,
 - nicht jedes Mal kommen können,
 - Abwechslung lieben,
 - weitere Ideen haben.

(siehe auch
KURSE auf
www.gose-bildhauerin.de)



In den verschiedenen Arbeitsbereichen der Werkstatt wirst Du mit deinen persönlichen Themen, Materialien + Zielen vom Entwurf bis zur fertigen Arbeit ganz individuell von mir betreut. Du erhältst Anstöße, Übungsaufgaben, Hilfe und Kritik sowie weiterführende Infos.

Die Kurse finden statt

Montags 17 -20.00 Uhr oder
Freitags 15 -18.00 Uhr

Innerhalb dieser Zeit kommst + gehst du wie du magst. (Vielleicht hast du Elternabend oder Oma wird 90...) Du kannst 1,2 oder 3 Stunden während der Gleitzeit arbeiten. (Vielleicht bist du gerade super inspiriert oder dir tut der Arm weh oder es geht gerade nicht weiter?) Du kannst mal aussetzen und den Kurs deinem Leben optimal anpassen. Der Einstieg kann immer statt finden. Du kannst auch einem Freund/in Kursstunden schenken.

Jede echte Stunde (60 min.)
kostet 12,50 Euro.
Mindestteilnahme
20 (Gleitzeit-)Stunden
= 250,- Euro.

Mein Angebot:
Beim Kauf einer 40 Stunden
-ABO-Karte >> 20% Rabatt. 40 Stunden= 400,- Euro



Schüler und Menschen mit geringem Einkommen nach Absprache. Die Anmeldung ist mit Eingang der Überweisung des Betrages auf Konto DE 49 2001 0020 0599 3762 07 bei der Postbank HH gültig. Anmeldebedingungen siehe www.gose-bildhauerin.de

